



# SINP

Système d'Information  
sur la Nature et le Paysage



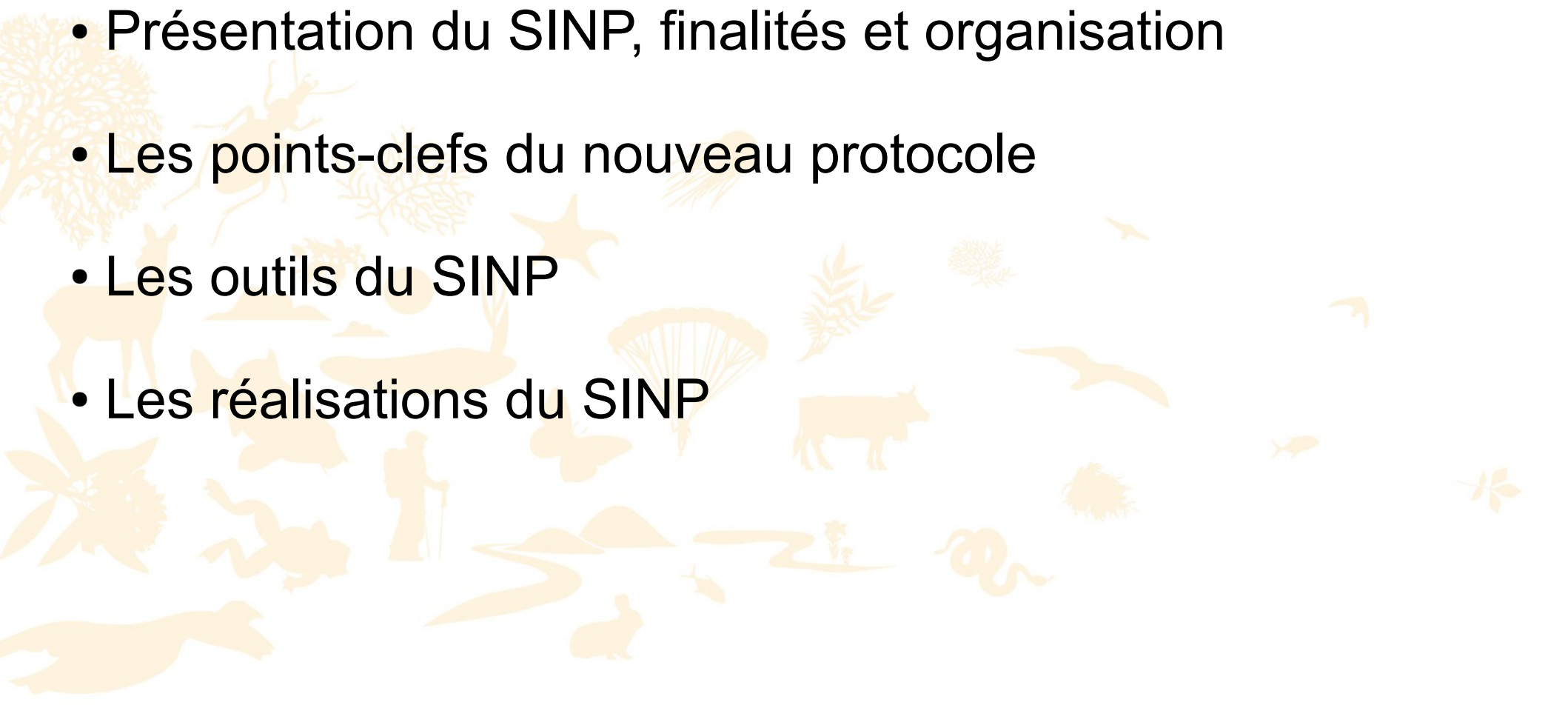
## Présentation du SINP

DGALN/DEB/PEM4 – mai 2014



# Sommaire

- Présentation du SINP, finalités et organisation
- Les points-clefs du nouveau protocole
- Les outils du SINP
- Les réalisations du SINP



# Finalité du SINP

**Recenser, rendre accessible, valoriser, diffuser des métadonnées et des données géo-localisées numérisées :**

- faune, flore, fonge – observations d'espèces
- habitats naturels ou semi-naturels,
- géologie, pédologie, micro-biologie
- espaces protégés ou gérés par rapport à des enjeux de conservation ou restauration de biodiversité ou de paysage (sites classés ou inscrits)
- les données de connaissance et de gestion des paysages

# L' «esprit» du SINP

- Une démarche **collaborative** : principe d'adhésion, dispositif co-construit en groupes de travail, espaces collaboratifs
- Une démarche **partenariale** : l'Etat et tous les partenaires **privés** ou **publics** qui agissent pour produire, et exploiter des données sur la nature et les paysages,
- Une organisation fortement **décentralisée** : logique de réseaux d'acteurs régionaux ou thématiques,
- Une démarche respectueuse du droit sur la **propriété** des données et de principes **déontologiques**.

# Périmètre du SINP

**Recenser, rendre accessible, valoriser, diffuser des données géo-localisées numérisées :**

- faune, flore, fonge (biodiversité spécifique et génétique)
- habitats naturels ou semi-naturels,
- espaces protégés ou gérés par rapport à des enjeux de conservation ou restauration de biodiversité ou de paysage (sites classés ou inscrits)
- Les données de connaissance et de gestion des paysages

.....et leurs métadonnées.

# Les objectifs opérationnels

- Définir et mettre en œuvre **l'organisation** des acteurs pour partager de la donnée,
- Créer des lieux d'échange pour **harmoniser et développer la production** des données sur la nature et les paysages,
- Définir et utiliser des critères de **qualité des données**,
- **Favoriser l'accès et la réutilisation** des données, en créant un cadre juridique et déontologique transparent,
- Créer un espace d'**inter-opérabilité** :
  - Langage commun,
  - Outils communs,
  - Méthodes communes
  - Standards, référentiels communs

# Les points clefs du nouveau protocole

- Pas d'obligation de mise à disposition de données-source
- Engagement à renseigner des métadonnées (MD) selon un standard SINP
- Engagement de fournir des données élémentaires d'échanges (DEE) selon un standard minimal
  - Une DEE en lien avec une ou plusieurs données-source (observations),
  - Mise à disposition régulière **mais pas obligatoirement tout, tout de suite**,
  - Identifiant unique (traçabilité, validation, gestion des doublons),
  - Soit géo-localisation précise (obligatoire pour les données publiques),
  - Soit rattachement à des mailles communales, terrestres, masses d'eau ou marines, espaces protégés et ZNIEFF (données privées),
  - Un format de DEE par thématique SINP (espèces, espaces, habitats,...),
- OPENDATA pour les MD et DEE (**sauf données sensibles**)

# Utilisations des DEE au niveau national

Le format minimal standard DEE doit permettre :

- Atlas et portrait de la biodiversité. Communale (ABC, PBC)
- Remplir les obligations INSPIRE (spécifications tech)
- Construire les indicateurs de l'ONB,
- Statistiques ministérielles
- Rapportages européens DO, DHFF,DCSMM
- Partage au niveau international GBIF, OBIS,.....
- Construire les couches de référence INPN, données de synthèse tous publics
- Publications nationales sur les paysages



# Format DEE observation d'espèces

## Données obligatoires

- Date début et fin observation
- Taxon
- Localisation (X,Y ou mailles communales, 10\*10km,.. selon souhait du producteur privé)
- Statut de la donnée privée/public
- Producteur
- Identifiant donnée-source
- Niveau de qualification (à terme)
- Niveau de sensibilité de la donnée (de 0 à 4), à titre transitoire des DEE sensibles d'origine publique seront floutées , leurs coordonnées précises ne sont pas communiquées à la plateforme nationale.

# Les points clefs du nouveau protocole

- Adhésion en deux phases avec aide dans la pré-adhésion
- Fichier national des adhérents (identifiant, protocole IGN)
- Pas de vente de MD et DDE sans plus-value intellectuelle
- Engagements de l'Etat envers les adhérents :
  - Assistance, formations, documentations gratuites,
  - Outils gratuits : IDCNP, Carmen, outil de saisie, plateformes rég/thématique,
  - Prise en charge des licences IGN (scan 25,100, Bd-ortho, lim adm)
  - Construction commune,
  - Participation à la gouvernance,
  - Information : site collaboratif, site Naturefrance, news,plaque,ette,
  - Espaces de valorisation des travaux des producteurs,
  - Les DEE sont un format minimal.
- Déclinaison possible du SINP sous forme de charte locale

# Les outils du SINP

- **L'outil naturaliste (outil Web Open-source)**

- Saisie des données-source (DS) et métadonnées associées
- Gestion fine des DS (validation interne)
- Publication de cartes
- Élaboration des DEE
- Flux MD et DEE pour la plate-forme régionale ou thématique

- **La plate-forme régionale ou thématique (outil Web)**

- Idem outil naturaliste pour une saisie mutualisée de DS
- Catalogue de MD
- Hébergement/sauvegarde de DS
- Fabrication/consolidation de flux DEE
- Qualification et identification de DEE
- Flux MD et DEE pour la plate-forme nationale

**Un seul outil basé sur OGAM de l'IGN – service complet gratuit**

# Les outils du SINP

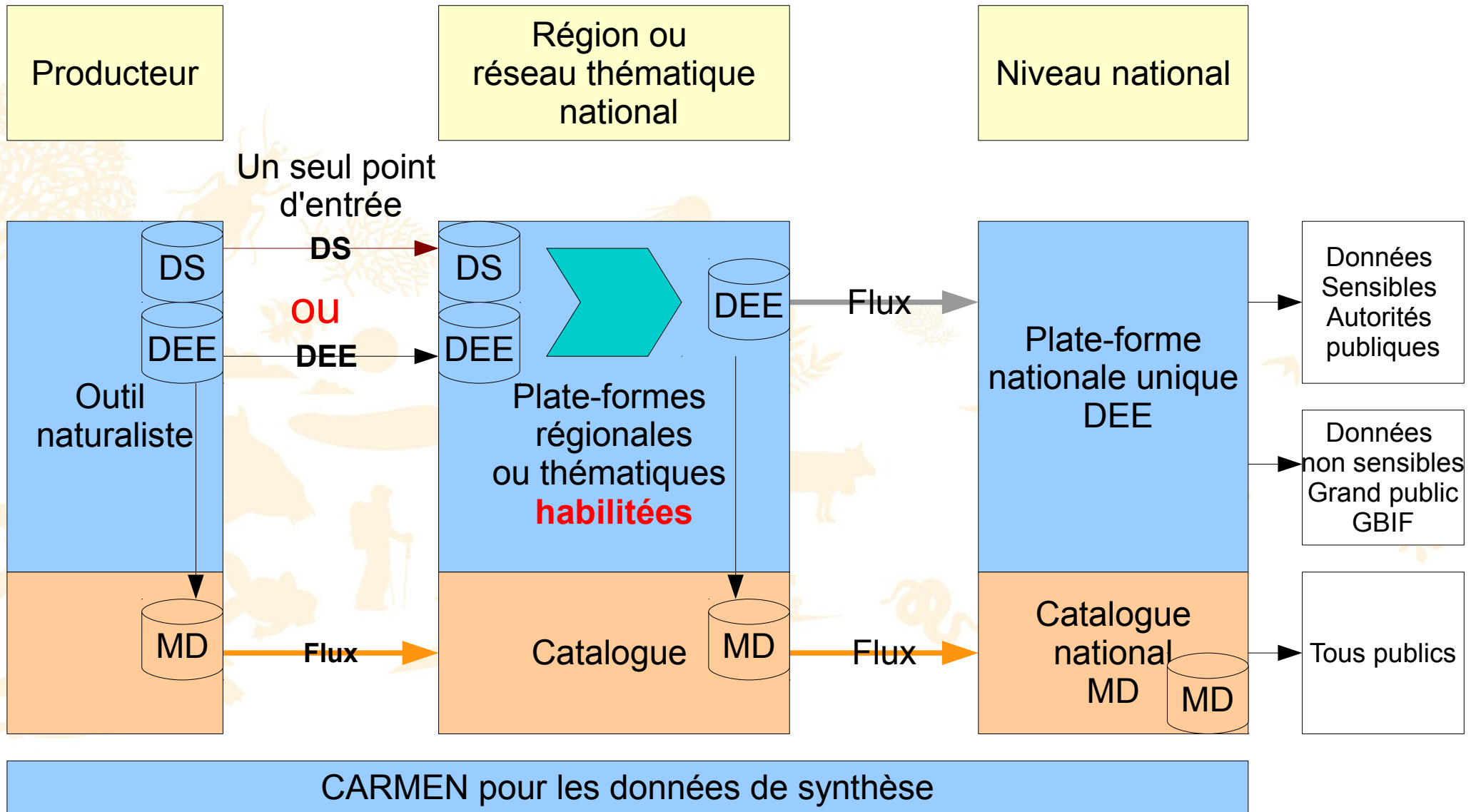
## • **La plate-forme nationale (basé sur site INPN)**

- Regroupement des flux régionaux (MD et DEE)
- Qualification de DEE
- Consultation des MD, tous publics
- Consultation/téléchargement des DEE
  - sensibles (uniquement Aut. Pub.)
  - non sensibles (tous publics, GBIF)
- Publication des référentiels SINP
- Publication des couches de référence (données agrégées)
- Gestion d'un annuaire des acteurs du SINP

## • **La publication des cartes - CARMEN**

- Données de synthèse

# Architecture SINP



DS : données-source  
DEE : données élémentaires d'échange  
MD : métadonnées

# Les réalisations du SINP (mai 2014)

- Un site Naturefrance d'information : [www.naturefrance.fr](http://www.naturefrance.fr)
- Un site collaboratif
- Des outils de communication (PPT ; charte graphique, plaquettes, newsletter)
- Des formations ,
- Un standard de métadonnées, compatible INSPIRE,
- Un standard de données d'observation d'espèces,
- Une méthode de définition de données sensibles,
- Une architecture commune,
- Des référentiels gratuits (Taxref, scan25 et 100, Bd-ortho, lim adm)
- Une base des espaces protégés,
- Des programmes nationaux ZNIEFF, N2000,
- Une plate-forme nationale INPN,
  - Référentiels, statuts, données de synthèse, téléchargements,
- Un outil de publication des cartes de synthèse – CARMEN
- Un outil de saisie des métadonnées IDCNP

# Les réalisations à venir

- Des normes de qualification scientifique et technique des DEE,
- Un annuaire national des producteurs, adhérents au SINP,
- Un outil Open Source , générique de plate-formes régionales et thématiques comprenant :
  - outil de saisie WEB et nomade des données naturalistes,
  - Import/export de données (adaptable aux données existantes),
  - Fabrication de DEE avec identifiant unique national,
  - Sensibilisation des DEE,
  - Flux au format DEE en GML (standard DEE),
  - Catalogue de métadonnées « moissonables » au format SINP,
- Un site national IGN gratuit sécurisé d'hébergement de données et de plate-formes régionales,
- Des formations (juridiques, standard DEE, données sensibles)
- D'autres standards (génétique, paysages,etc..)
- Une plate-forme nationale de diffusion des métadonnées et DEE, gérée par le MNHN.



# SINP

Système d'Information  
sur la Nature et le Paysage



Merci de votre attention...

